

Hans-Zulliger-Schule

Schule mit dem Förderschwerpunkt Lernen

Allgemeine Hygiene- und Abstandsregelungen

Regeln für einen guten Umgang MITEINANDER in der HZS

1. Mindestabstand

Der Abstand von 1,50m ist gegenüber jeder Person immer einzuhalten.

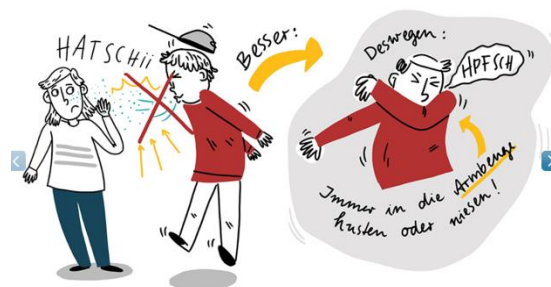


2. Krankheit

Bei Krankheitszeichen (Fieber, trockener Husten, Halsschmerzen, Atemprobleme, Verlust des Geschmacks- und Geruchssinns) müssen die Kinder zu Hause bleiben oder sind von der Schule unverzüglich abzuholen. Die Schulen sind verpflichtet, jeden Corona-Verdachtsfall dem Gesundheitsamt zu melden.

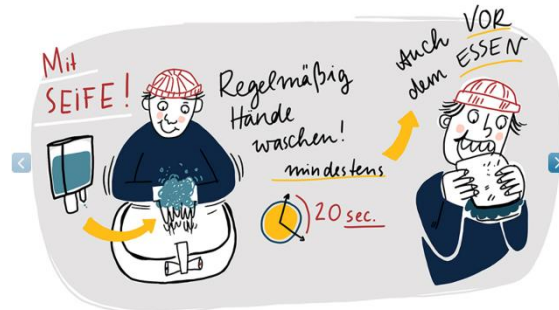
Kinder mit akuten Infekten dürfen nicht in die Schule kommen.

Es gilt die Husten-Nies-Etikette, d.h. Husten und Niesen in die Armbeuge.



3. Handhygiene

Die Regeln der Handhygiene sind zu beachten. D.h. nach dem Naseputzen, Husten oder Niesen, nach der Benutzung öffentlicher Verkehrsmittel, vor und nach dem Essen, nach dem Toilettengang, beim Betreten des Klassenraums sind die Hände mit Seife für 20-30 Sekunden gründlich zu waschen.



Die Türen in der Schule sind in der Regel offen. Sollten sie geschlossen sein, sollten Türklinken möglichst nicht mit der Hand bzw. Fingern angefasst werden, ggf. ist der Ellbogen zu nutzen.



4. Maskenpflicht

Es besteht im Unterricht keine Maskenpflicht.

Außerhalb des Unterrichts und in den Pausen sind alle an der Schule Tätigen sowie Schülerinnen und Schüler angehalten einen Mund-und Nasenschutz zu tragen.

Geben Sie Ihrem Kind eine Mund-Nasenschutz mit. Ebenso benötigt es eine sog. Zippoff- Tüte oder eine Tüte in angemessener Größe zum Verknoten, damit die Maske nach abschließendem Gebrauch darin aufbewahrt werden kann. Dies sollte nur über möglichst kurze Zeit erfolgen, um vor allem Schimmelbildung zu vermeiden. Die Maske sollte täglich bei mindestens 60 Grad gewaschen werden. Aus diesem Grund sind mehrere Masken zum Wechseln empfehlenswert. Bitte üben Sie auch mit den Kindern, die Maske an- und auszuziehen. Dabei sollte die Außen- und Innenseite möglichst nicht berührt werden. Eine richtig angezogene Maske muss gut über Mund, Nase und Wangen platziert sein und an den Rändern möglichst eng anliegen.



Nach dem Absetzen der Maske sind die Hände mit Seife für 20-30 Sekunden gründlich zu waschen.

5. Schulweg

Die Schulbusse nehmen vorerst den Regelbetrieb wieder auf. Bitte unterweisen Sie Ihre Kinder im richtigen Verhalten an den Bushaltestellen und in den Schulbussen. Es ist unbedingt ein Abstand zu anderen sowohl im Bus als auch an den Haltestellen einzuhalten. Auch das Tragen von Masken ist vorgeschrieben und zur Gesunderhaltung aller unverzichtbar. Jedoch darf der Transport ohne entsprechenden Schutz nicht verweigert werden.



Falls Sie Ihr Kind zur Schule begleiten, berücksichtigen Sie bitte, dass vor dem Schulgelände ein Versammlungsverbot gilt.

Zu Unterrichtsbeginn und –ende gilt für die Eltern ein Betretungsverbot des Schulgebäudes.

6. Wegeführung in der Schule

Um Ansammlungen auf dem Schulhof zu vermeiden, werden die Kinder frühestens ab 7.45 Uhr mit Hilfe von Abstandsmarkierungen unter Aufsicht von Lehrkräften zu den Toiletten geleitet. Anschließend werden unter Aufsicht nacheinander die Hände gründlich mit Seife für 20-30 Sekunden gewaschen. Erst dann gehen die Schüler direkt in den Klassenraum.

Im Schulgebäude gilt eine Einbahn-Regelung. D.h. die Kinder kommen durch den Toiletteneingang in die Schule und werden mit Hilfe von Markierungen und Richtungspfeilen durch das Treppenhaus in den Unterrichtsraum geleitet.



Um in die Pause zu gelangen und bei Unterrichtsschluss werden die Kinder wiederum mit Hilfe von Markierungen und Richtungspfeilen über die Notausgänge auf den Pausenhof geleitet. Auf diese Weise können Begegnungen auf den Fluren vermieden werden.

7. Unterricht im Klassenzimmer

Die Klassen werden in Ihrem Klassenzimmer unterrichtet.

Nach dem Betreten des Klassenraums geht jedes Kind zu dem zugewiesenen Tisch und nimmt Platz.



Jedes Kind bekommt einen Tisch zugewiesen. Die Tische stehen dem Mindestabstand entsprechend.

Die Kinder nutzen immer den gleichen Tisch.

Zu Beginn findet täglich eine Belehrung bzgl. der Hygiene- und Abstandsregelungen statt.

Während des Unterrichts ist, wenn möglich, die Klassentür geöffnet. Parallel kann eine Kippöffnung der Fenster stattfinden.



Die Kinder sitzen einzeln an den Tischen. Ein Herumlaufen in der Klasse sowie Partner- und Gruppenarbeit ist aufgrund der Wahrung des Mindestabstandes nicht gestattet.

Vor dem betreuten Frühstück in der Klasse sind die Hände gründlich mit Seife für 20-30 Sekunden zu waschen.

Das Frühstück wird in der Klasse an dem zugewiesenen Tisch eingenommen.

Der Unterricht findet aufgrund des Nachvollziehens von Infektionswegen nur in der aufgeteilten Gruppe im Klassenverband statt.

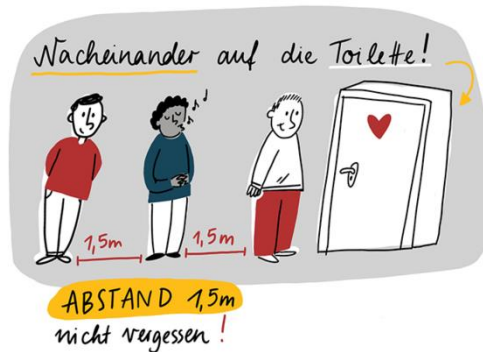
Sport- Kunst-Musikunterricht kann aus Gründen des Infektionsschutzes ebenfalls nicht stattfinden.

Dementsprechend wird der Stundenplan sich ändern müssen. Es unterrichtet vorrangig die Klassenleitung, sofern das Stundenkontingent dies zulässt. Bei Bedarf werden weitere Lehrkräfte seitens der Schulleitung eingeteilt.

8. Toilettengang

Bei dem Gang zur Toilette ist die vorgegebene Wegführung (Einbahn-Regelung) verbindlich.

Der Zugang zur Toilette ist mit Warteplätzen geregelt.



Maximal 3 Kinder können gleichzeitig die Toilette besuchen. Der Mindestabstand ist dabei sowohl vor als auch in den Toiletten mit Hilfe von Abstandsmarkierungen und durch Zurufen zu wahren (einige Waschbecken, Urinale und WCs sind gesperrt und nicht zu nutzen).

Hinweise zu Handhygiene sind sichtbar an den Spiegeln angebracht und entsprechend umzusetzen.

9. Pausenregelung

Die Pausen der einzelnen Lerngruppen werden zeitversetzt durchgeführt (extra Pausenplan).

Während der Pause wird im Unterrichtsraum ein Stoß- bzw. Querlüftung vorgenommen.

In den Pausen muss der Mundschutz getragen werden. Vor dem Anlegen der Maske sind die Hände zu waschen. Die Maske ist, wie unter Hygieneregeln aufgeführt, richtig anzuziehen.

Bei dem Gang in die Pause ist die vorgegebene Wegführung (Einbahn-Regelung) zu beachten.

Kontaktspiele in der Pause sind untersagt.

Auch in der Pause ist der Mindestabstand von 1,50m zu wahren.

Es erfolgt eine pädagogische Pause, d.h. die Lehrkraft gestaltet die Hofpause z.B. mit sportlichen Elementen unter Wahrung des Sicherheitsabstandes.

Nach der Pause stellen sich die Kinder an Ihrem Sammelplatz mit Hilfe von Abstandsmarkierungen auf und gehen unter Wahrung des Mindestabstandes durch den Eingang auf die Toiletten. Hier müssen die Kinder die Hände gründlich für 20-30 Sekunden mit Seife waschen. Anschließend gehen die Schüler entsprechend der Wegführung durch das Treppenhaus in den Klassenraum.

10. Unterrichtsende

Das Unterrichtsende erfolgt laut Stundenplan. Diesen erhalten Sie von den Klassenlehrern.

Die Kinder werden von der Lehrkraft unter Wahrung des Mindestabstandes aus dem Schulgebäude begleitet.

11. Notbetreuung

Die Notbetreuung findet weiterhin statt.

Sie erstreckt sich grundsätzlich auf den Zeitraum der regulären Unterrichtszeit der zu betreuenden Schülerinnen und Schüler.

Wer keine Kinderbetreuung organisieren kann, aber dringend eine benötigt, kann von der Notbetreuung Gebrauch machen.

Bitte handeln Sie verantwortungsbewusst bei der Inanspruchnahme der Notbetreuung.

12. Ordnungsmaßnahmen

Der Aufenthalt in der Schule stellt für alle an Schule Beteiligten unter Berücksichtigung der Hygiene- und Abstandsregelungen eine große Herausforderung dar. D.H. Lehrer und Schüler müssen sehr diszipliniert miteinander umgehen.

Dementsprechend haben sich die Schülerinnen und Schüler strikt an die Anweisungen der Lehrkräfte und die geltenden Hygiene- und Abstandsregelungen zu halten. Ansonsten verstoßen sie gegen die Ordnung der Schule und können spätestens nach erfolgter Ermahnung vom Unterricht ausgeschlossen werden

Ich bitte Sie um Ihre Mithilfe bei der Unterstützung Ihrer Kinder aber auch um Ihr Verständnis, dass wir hier vor Ort an der Schule zwar um eine bestmögliche Organisation bemüht sind, aber natürlich kein normaler Unterricht wie vor der Schulschließung möglich sein kann.

Für die Gesundheit aller ist es unabdingbar, dass wir uns an diese Vorgaben halten.

Gemeinsam schaffen wir das!

HZS-Team

Mai 2020